



Lettre trimestrielle

24

Missions Locales

350

Points d'accueil

53 135

Jeunes accompagnés*

20 555

Jeunes en premier accueil*

19 127

Jeunes entrés en emploi*

6746

Jeunes entrés en formation*

*Sources : I MILO 2021

De la Garantie Jeunes au Contrat d'Engagement Jeune

40 ans d'accompagnement global



Définition de l'accompagnement global

Tel que le préconisait Bertrand Schwartz, père fondateur des Missions Locales, en 1982, l'accompagnement global « traite tous les aspects de la vie sociale et individuelle des jeunes. Cela doit permettre de traiter différente approche d'un problème, et pour sa solution, de réaliser toutes les interconnexions souhaitables ». C'est ainsi que l'insertion professionnelle est intimement liée à l'insertion sociale, et que le traitement des questions d'orientation, de formation, de mobilité, de logement, de santé, ou l'accès à la culture et aux loisirs est absolument nécessaire à la réussite d'un parcours d'insertion professionnelle. Cette approche globale que les Missions Locales mettent en œuvre depuis 40 ans permet de lever les freins et obstacles à l'insertion dans l'emploi et dans la vie active de manière efficace et durable.

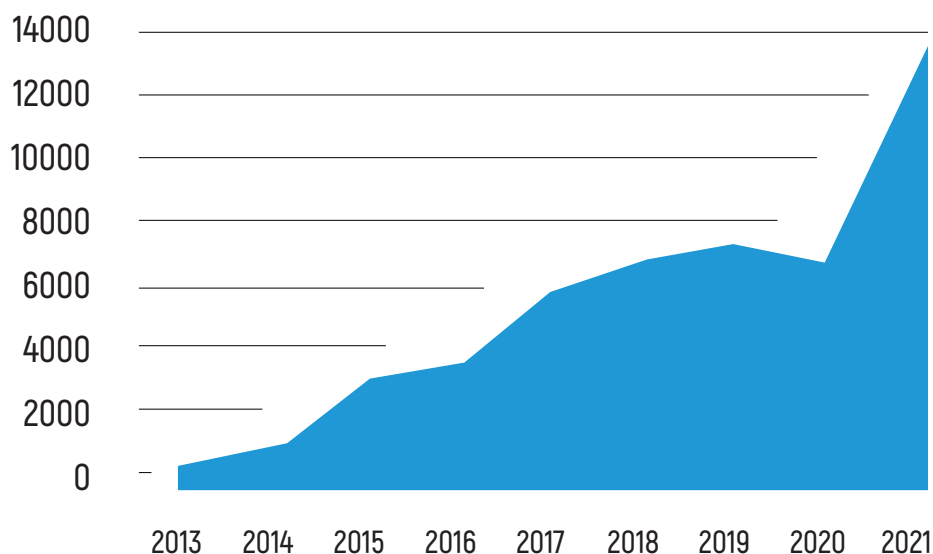
C'est suite à la mission d'étude confiée à Bertrand SCHWARTZ en juin 1981 « Pour la réalisation d'une meilleure insertion des jeunes de 16-25 ans dans la vie professionnelle », que les Missions Locales ont été créées, d'abord à titre expérimental. Elles devaient alors disparaître quand le chômage des jeunes serait résolu... 40 ans plus tard, elles sont toujours omniprésentes et leur cœur de métier ne cesse d'évoluer au gré des politiques publiques de la jeunesse et des dispositifs qu'elles ont à mettre en œuvre. Présentes sur l'ensemble du territoire national, elles exercent une mission de service public de proximité, et sont actrices du Service Public de l'Emploi, afin de permettre à tous les jeunes de 16 à 25 ans, dans une démarche d'accompagnement global, de surmonter les difficultés qui font obstacle à leur insertion professionnelle et sociale.

En 2013, la Garantie Jeunes intègre l'offre de service des Missions Locales. Déployé par vagues successives et objectifs d'entrées progressifs, ce dispositif phare introduit le collectif et fait évoluer le métier de Conseiller en Insertion Professionnelle, démultiplie les partenariats, maintient et renforce l'accompagnement global, véritable ADN des ML.

Après 8 années et plus de 43 500 jeunes accompagnés en Normandie, les résultats positifs de l'expérience Garantie Jeunes ont nourri l'élaboration du Contrat d'Engagement Jeune (CEJ) lancé le 1er mars 2022 par le Gouvernement. Les Missions Locales, fortes de leur expertise dans l'accompagnement renforcé et l'animation du collectif, et avec leur réseau de proximité, sont opérationnelles pour développer l'intensivité attendue dans le CEJ.

La Garantie Jeunes en Chiffres

Entrées en Garantie Jeunes depuis 2013 en Normandie



Les jeunes bénéficiaires de la Garantie jeunes cumulent bien souvent des difficultés d'ordre social, financier et/ou familial. Ils ne sont ni en emploi, ni en formation, ni en étude (NEET). La Garantie jeunes doit leur permettre l'accès à l'autonomie et faciliter une insertion durable dans un emploi ou l'entrée en formation.

Trois caractéristiques sont fondatrices de l'accompagnement Garantie jeunes :

- Un accompagnement intensif et collectif (promotions de 12 à 15 jeunes) sur 4 à 6 semaines ;
- Une pluralité d'expériences de travail ou de mises en situations professionnelles (principe de « l'Emploi d'abord » ou Work first) en vue de construire ou consolider un projet professionnel ;
- Une allocation d'un montant de 500€ environ afin de faciliter l'ensemble des démarches nécessaires à l'insertion sociale et professionnelle.

Cet accompagnement alternant les temps individuels et collectifs a permis une meilleure connaissance des jeunes et une identification précise et affinée de leurs problématiques multipliant l'apport de réponses ciblées et individualisées.

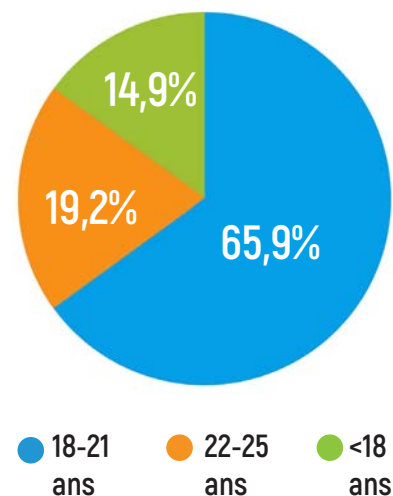
FOCUS 2021 : Doublement des objectifs d'entrées en GJ pour le réseau des Missions Locales

La crise sanitaire a conduit le gouvernement à lancer son plan #1jeune1solution à l'été 2020 pour favoriser le retour à l'emploi des jeunes. Ce plan prévoyait notamment le doublement des objectifs d'entrée en Garantie jeunes en 2021, soit 200 000 jeunes concernés à l'échelle nationale. En Normandie, nous sommes passés de 6278 à 12 472 jeunes bénéficiaires.

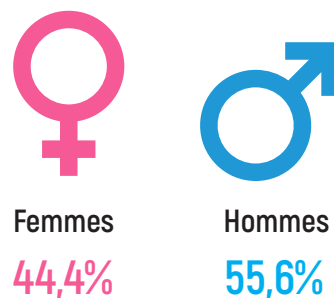
C'est grâce à un travail partenarial mené en étroite collaboration que le défi du doublement des objectifs a été relevé ! Le renforcement des partenariats et la mobilisation des acteurs de terrain auront permis d'apporter toutes les réponses aux difficultés rencontrées par les jeunes, de solliciter l'ensemble des solutions et ressources disponibles sur le territoire.

Reconnues et clairement identifiées par ces partenaires au local, les Missions Locales ont intégré dans leurs offres de services de nombreuses nouvelles prestations pour répondre au besoin de la Garantie Jeunes.

Âges des entrants



Répartition des entrants



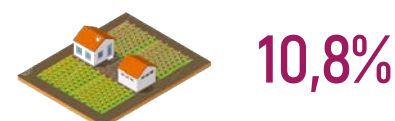
Jeunes travailleurs en situation de Handicap



Jeunes issus de Quartiers Prioritaires de la ville (QPV):



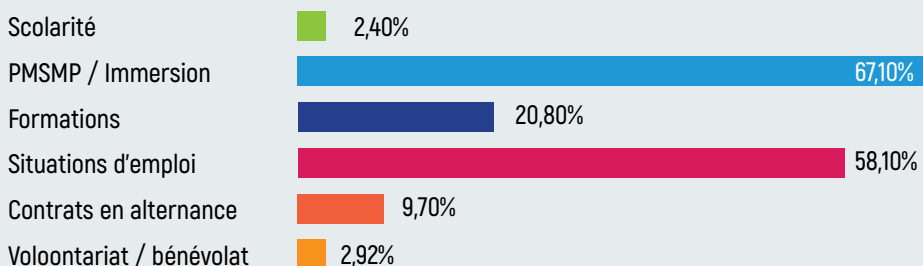
Jeunes issus de Zones de Revitalisation Rurale (ZRR):





Résultats et sorties

Mesures mobilisées par les jeunes pendant leur Garantie Jeunes

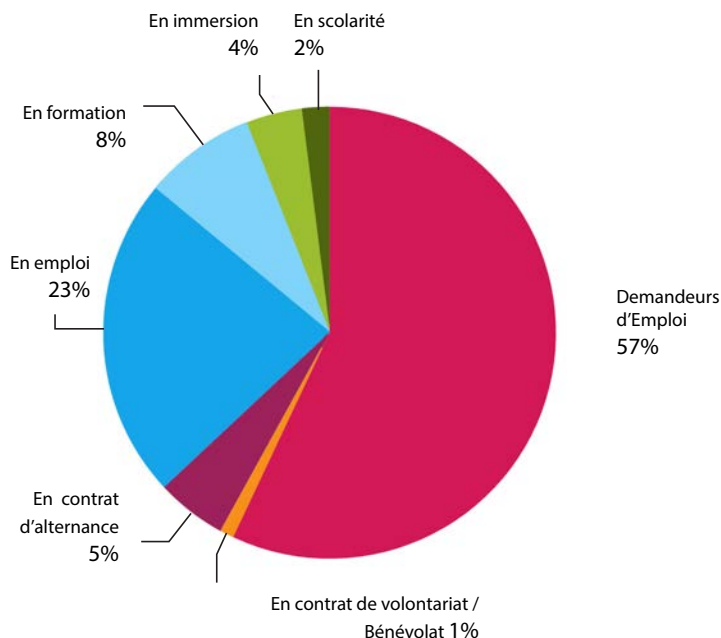


Les jeunes ont mobilisé en moyenne près de 4 situations chacun au cours de leur année de Garantie Jeunes, leur procurant un éventail d'expériences variées dans les champs de l'emploi, des actions citoyennes, de la formation ou encore de la découverte métier. (sources : I MILO, de 2017 à 2021).

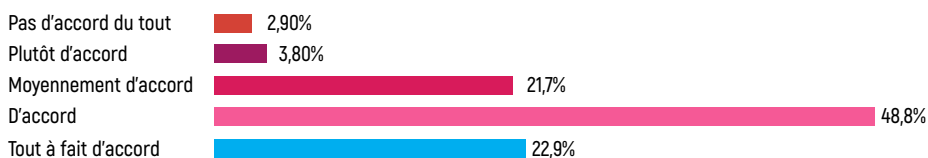
Avec les dispositifs emploi qui ont traversé les 40 dernières années de politiques publiques en faveur de la jeunesse (Emplois Jeunes, Trajet d'Accès à l'Emploi, Contrat d'Insertion dans le Vie Sociale, Contrat d'Accompagnement dans l'Emploi, Emplois d'avenir...), la montée en charge de la relation durable avec les entreprises des Missions Locales et la professionnalisation de leurs référents n'ont eu de cesse.

Cette montée en compétences a permis de développer chez les référents entreprises des Missions Locales une bonne connaissance du tissu économique local, des projets de recrutement des employeurs du territoire et de leurs attentes en termes de compétences professionnelles mais aussi de soft skills, pour présenter des profils de jeunes en adéquation avec les besoins des entreprises.

Situation des jeunes à leur sortie de la GJ (2019 - sources I MILO)



Avec la Mission Locale, vous avez pris confiance en vous :



Témoignage de partenaire



Elodie Carvalho

Chargée de développement au GEIQ PEP'S, partenaire de la Mission Locale du pays d'Evreux

« Depuis 2016, nous travaillons au côté de la Mission Locale afin de permettre aux jeunes de découvrir et de se former aux métiers de la propreté par la voie du contrat de professionnalisation. Ce partenariat revêt ainsi plusieurs formes : proposition de plateaux techniques de découverte (utilisation de la monobrosse...) ; transmission d'offres d'emploi en direct ou via la plateforme GETROUVE ; accueil de jeunes en immersion (PMSMP) ; animation de réunions d'informations collectives en vue de proposer des contrats en alternance ou des actions de POE (Préparation Opérationnelle à l'Emploi) ; parrainage de jeunes afin de les aider à trouver un contrat ; présentation des formations aux conseillers.

Il y a une vraie complémentarité en matière d'accompagnement et de suivi. De plus, l'équipe emploi de la Mission Locale est très réactive. Elle a une bonne connaissance du fonctionnement du GEIQ et de ses besoins et n'hésite pas à transmettre des profils de jeunes qui sont ensuite proposés aux entreprises adhérentes.

Témoignages



Jessy, 21 ans
L'Aigle.

La garantie jeunes m'a permis de trouver un logement. Les ateliers ont été une vraie découverte, ils m'ont rendu plus autonome.

Adrien, 21 ans
Cannapeville

Après deux années non concluantes en université, la Mission Locale m'a offert une seconde chance de trouver ma voie. Avec la GJ, puis je me suis formé et aujourd'hui, je suis Community Manager et fier de mon parcours.



Laurie, 19 ans
Louviers

Durant le mois de collectif, nous avons beaucoup échangé sur nos projets, sur les métiers, et sur nos expériences. Suite à cela, j'ai effectué un stage de trois semaines à Carrefour Express. A la fin de mon stage ils m'ont proposé un CDD de 6 mois sur 24h !

Charaf, 21 ans
Val de Reuil

Quand j'ai intégré la Garantie Jeunes, ma seule expérience était un CDD de 3 semaines comme agent d'entretien (...). Aujourd'hui je suis en alternance chez VEOLIA pour préparer un BTS dans les métiers de l'eau.



Clémence, 18 ans
Lillebonne

La conseillère était présente quand on avait besoin d'aide. Pour résumer mon parcours en un mot : TOP !

Doriane LEFEBVRE
Lillebonne

J'ai appris à prendre confiance et à aller de l'avant pour trouver des stages dans des entreprises liées au métier de fleuriste.



Parole d'experts de Mission Locale



Nancie
Conseillère GJ - Mission Locale du Pays d'Evreux et Eure sud (27)

Le collectif permet de travailler sur sa timidité, la confiance en soi, de prendre la parole en public, de parler de soi, de se mettre en avant, de se réappropriier les codes (horaires, look, hygiène...) Une dernière chose, la transmission de la bonne humeur redonne l'envie d'avancer.

Céline

Conseillère GJ - Mission Locale L'Aigle Mortagne (61)

La GJ a été l'opportunité pour les jeunes en milieu rural de se regrouper et de recréer du lien social. Le collectif a été un déclencheur chez certains jeunes isolés (...) les engageant à travailler sur leur mobilité, leur budget, leurs démarches administratives....



Jennifer
Conseillère GJ - Mission Locale du Pays de Caux Vallée de Seine (76)

La plus-value de la Garantie Jeunes repose sur le collectif. Une occasion aussi de se remobiliser, de sortir d'un isolement et de recréer du contact avec des jeunes de son âge(...) L'accès à l'autonomie se travaille au travers de plusieurs champs avec de nombreux partenaires et au travers de pratiques innovantes.

Témoignages de partenaires

Christine Bordet Delaporte
Conseillère conjugale - Centre de planification de Louviers

« Entendre leurs motivations, leurs aspirations et leurs croyances et provoquer un questionnement et des débats enrichit énormément ma compréhension des freins, des peurs et des idées reçues que les jeunes peuvent ressentir... »



Bérangère Bailleul
Chargée de mission - Service Prévention Formation, La Passerelle

«La Passerelle» a mis en place une permanence délocalisée Consultation Jeunes Consommateurs à raison d'une demi-journée par mois au sein de la Mission Locale de Louviers. Tout cela a créé une vraie dynamique entre nos structures, très satisfaisante pour les équipes et permettant aux jeunes de bénéficier d'un encadrement de qualité et non jugeant.



Continuité avec le Contrat d'Engagement Jeune

Carte du réseau des Missions Locales de Normandie

24
Missions Locales

330
Points d'accueil

800
Professionnels



✗ De 6 à 12 MOIS
pour un parcours intensif et personnalisé

✗ 15 à 20H/SEMAINE
d'activités liées à l'emploi

✓ DE 16 à 25 ANS
En situation de précarité

✗ JUSQU'À 29 ANS
si je suis en situation de handicap

✓ JUSQU'À 500€/MOIS
d'allocation sous conditions

✗ APPLICATION MOBILE
pour un suivi optimal

✓ De 6 à 12 MOIS
pour un parcours intensif et personnalisé

✓ 15 à 20H/SEMAINE
d'activités liées à l'emploi

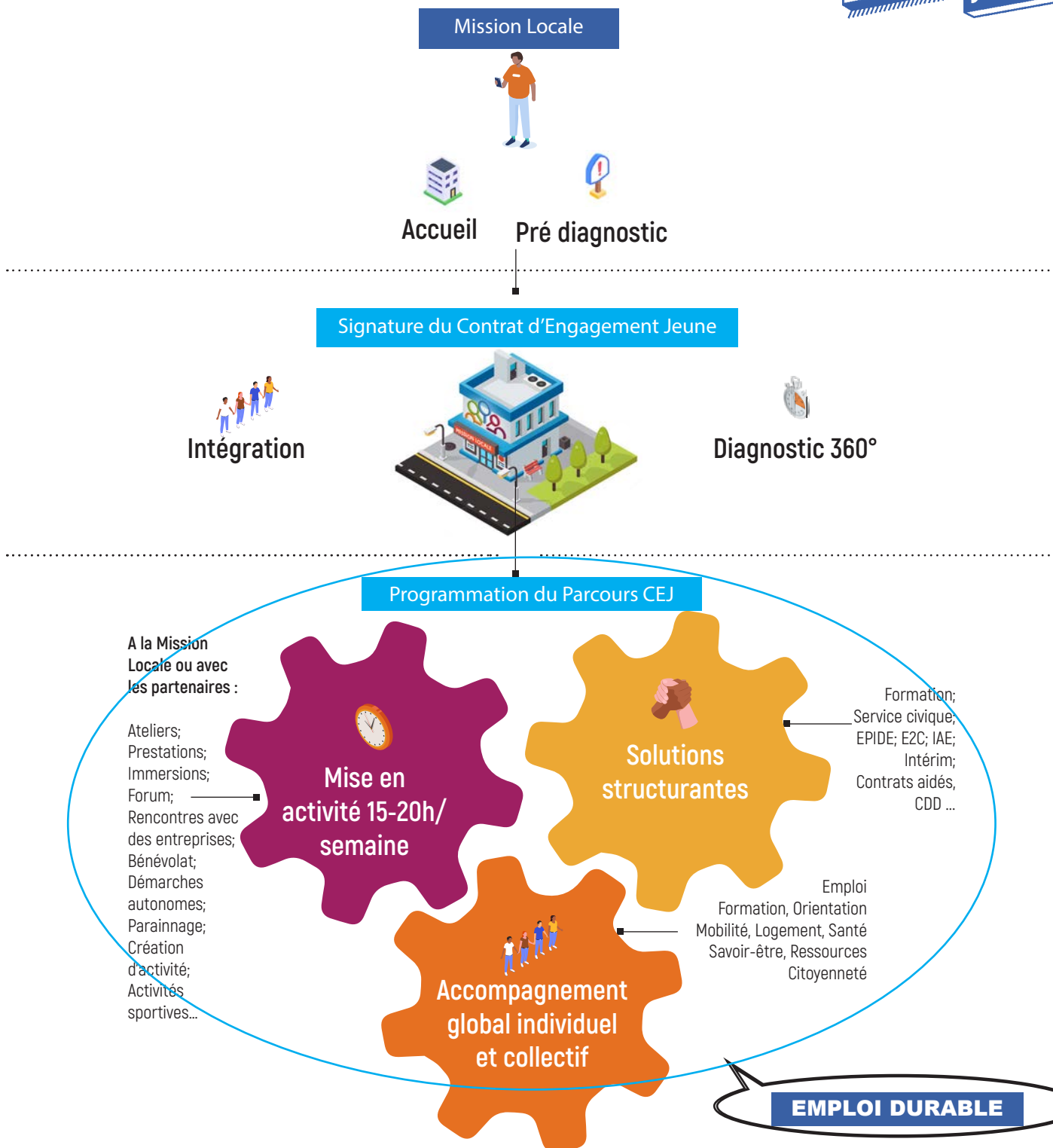
✓ DE 16 à 25 ANS
En situation de précarité

✓ JUSQU'À 29 ANS
si je suis en situation de handicap

✓ JUSQU'À 500€/MOIS
d'allocation sous conditions

✓ APPLICATION MOBILE
pour un suivi optimal

Parcours du Contrat d'Engagement Jeune en Mission Locale



A la différence de la Garantie Jeunes dans laquelle la notion de cohorte réunie en ateliers collectifs pendant 4 à 6 semaines était au cœur du dispositif, le CEJ est dimensionné dans le cadre d'un parcours, composé d'ateliers avec des entrées et sorties permanentes sur une plus longue durée. L'objectif de «workfirst» est conservé, avec des immersions professionnelles prioritaires.

Ce principe a montré son efficacité, même pour des jeunes faiblement diplômés, car « l'emploi d'abord » est vecteur de reconnaissance personnelle et d'intégration sociale développant la confiance en soi.

La mise en activité à travers des ateliers assurera une sécurisation et une dynamique dans les mises en immersion par des apports pratiques, théoriques et individualisés à chaque jeune. Ces ateliers seront l'occasion pour les jeunes d'échanger sur leurs projets, leurs expériences, leurs échecs et leurs succès et de débloquer pas à pas les freins d'accès vers leur autonomie et leur insertion professionnelle. L'ensemble de ces 3 éléments - Mobilisation, Occupation, Intermédiation - doit créer un cadre structurant, rassurant et mobilisant pour les jeunes.



Retrouvez nous sur



www.missionslocalesnormandie.fr