

Observatoire régional 2025

Sommaire

Les Missions Locales de Normandie

3

Les jeunes accompagnés

4

Zoom sur les jeunes en 1er accueil

4

Zoom sur les jeunes mineurs

6

Les entrées en parcours nationaux

7

Focus CEJ

7

Focus EMPLOI

8

Focus ALTERNANCE

9

Relation avec les entreprises

10

Focus FORMATION

10

Focus SANTÉ

11

Focus HANDICAP

12

Focus JUSTICE

12

Focus PARRAINAGE

13

Focus LABELLISATION

14

Focus INSTANT T

14

Glossaire

15

LE RÉSEAU DES MISSIONS LOCALES

Le réseau des Missions Locales, créé en 1982, exerce une mission de service public de proximité, offrant une présence sur l'ensemble du territoire français, avec un objectif essentiel : accompagner les jeunes de 16 à 25 ans dans leur insertion sociale et professionnelle, pour une autonomie durable.

L'offre de services des Missions Locales permet un accompagnement global des jeunes et se structure autour de plusieurs axes clés :

- **Accompagnement personnalisé** : Un conseiller suit individuellement chaque jeune pour construire un projet professionnel adapté à ses compétences et aspirations.
- **Orientaion et formation** : Les Missions Locales aident les jeunes à définir leur orientation et à accéder à des formations qualifiantes ou diplômantes.
- **Emploi** : Elles facilitent la mise en relation avec les employeurs, proposent des offres d'emploi, des stages, des immersions professionnelles et des contrats en alternance, et accompagnent dans la recherche d'emploi.
- **Accès aux droits** : Les jeunes sont informés et accompagnés dans leurs démarches administratives (logement, santé, mobilité, justice, citoyenneté...).
- **Actions collectives et parrainage** : Des ateliers sont proposés pour développer les compétences sociales et professionnelles. Des dispositifs tels que le Parrainage pour l'emploi peuvent être mobilisés pour favoriser l'insertion par le soutien de professionnels expérimentés, rejoignant le réseau de parrainage des Missions Locales en tant que bénévoles.
- **Mobilité internationale** : Des dispositifs comme le Service Civique ou Erasmus+ sont proposés pour élargir les opportunités des jeunes à l'international.

La gouvernance des Missions Locales est partagée entre l'État, les collectivités territoriales et les partenaires locaux (entreprises, associations, etc.).

Chaque Mission Locale est une association de droit privé, gérée par un conseil d'administration composé d'élus, de représentants de l'État et de partenaires socio-économiques, garantissant un pilotage ancré dans les besoins locaux.

Le réseau, composé au national de **437 Missions Locales et 15 000 salariés**, est animé :

- **Au régional : par les Associations Régionales des Missions Locales** (15 ARML)
- **Au national : par l'Union Nationale des Missions Locales**

En 2023, **1.1 millions de jeunes** étaient accompagnés dont **400 000** reçus pour la première fois.

LES MISSIONS LOCALES DE NORMANDIE



5

Départements

24

Missions Locales

340

Points d'accueil
(sièges, antennes, permanences)

919

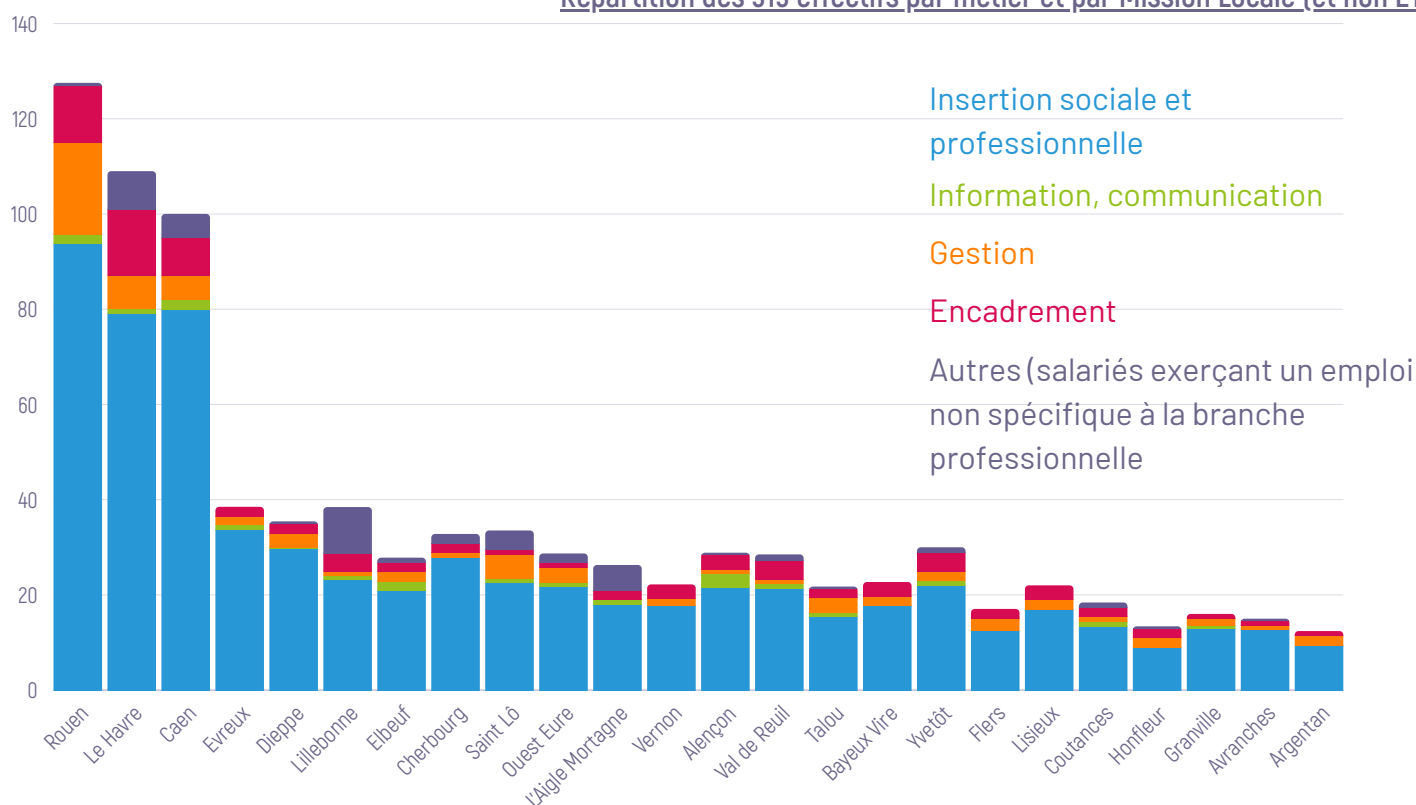
Professionnels

51 177

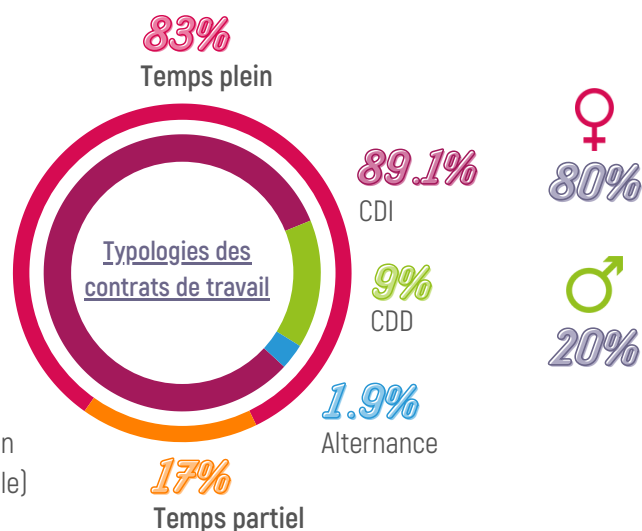
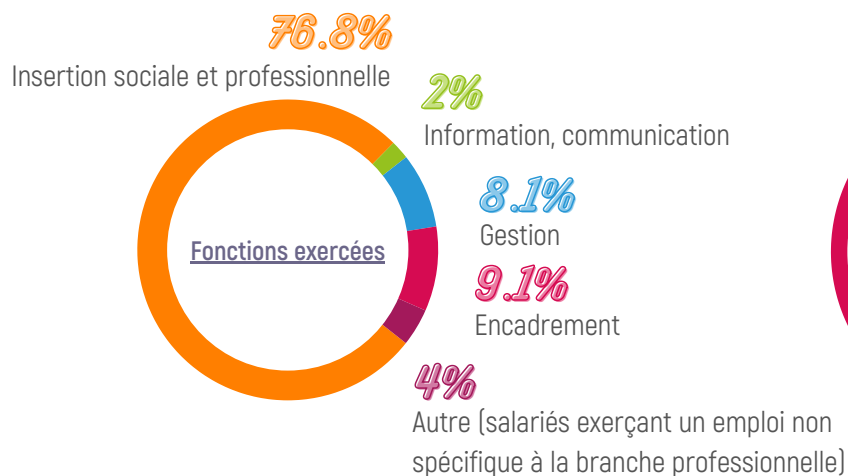
Jeunes accompagnés

L'Association Régionale des Missions Locales (**ARML**) de Normandie compte **8 salarié-es** répartis en **2 pôles**, sur **2 sites**, à Caen et à Rouen.

Répartition des 919 effectifs par métier et par Mission Locale (et non ETP).



Profils des emplois



LES JEUNES ACCOMPAGNÉS



51 177

Jeunes accompagnés
+2.9% par rapport à 2023



16.8%

résident en Quartier Prioritaire
de la Ville



7.3%

ont la Reconnaissance de la Qualité de
Travailleurs Handicapés



11.1%

résident en Zone de
Revitalisation Rurale



93 383

Jeunes en contact



427 980

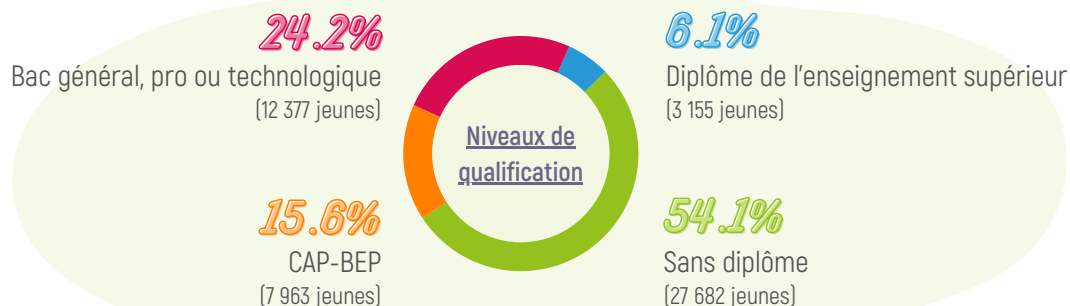
Entretiens individuels



46.2%



53.8%



Offres de services mobilisées au bénéfice des jeunes

617 286 heures

de face à face

Dont

- **427 980 heures**

d'entretiens individuels d'1h chacun

- **184 888 heures**

d'ateliers

- **4 418 heures**

d'informations collectives

404 897 Accès à l'emploi

41 380 jeunes concernés

103 762 Citoyenneté

23 849 jeunes concernés

57 420 Formation

20 216 jeunes concernés

25 562 Logement

10 317 jeunes concernés

55 867 Loisirs, sport, culture

15 327 jeunes concernés

137 570 Projet professionnel

27 781 jeunes concernés

58 431 Santé

15 624 jeunes concernés

ZOOM SUR LES JEUNES EN 1ER ACCUEIL



19 517

Jeunes accompagnés
en 1er accueil
+1% par rapport à 2023



14.5%

résident en Quartier Prioritaire
de la Ville



5.1%

ont la Reconnaissance de la
Qualité de Travailleurs Handicapés



11%

résident en Zone de Revitalisation
Rurale



27.8%

sont des jeunes mineurs



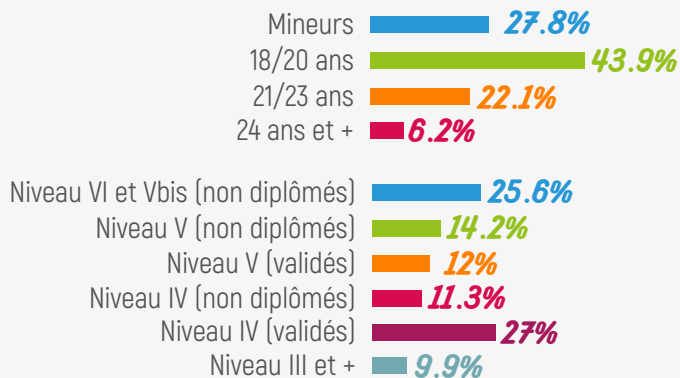
46.1%



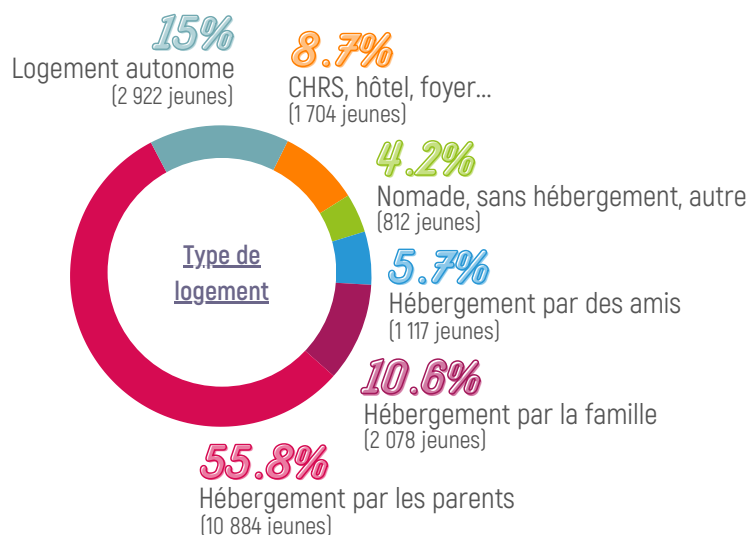
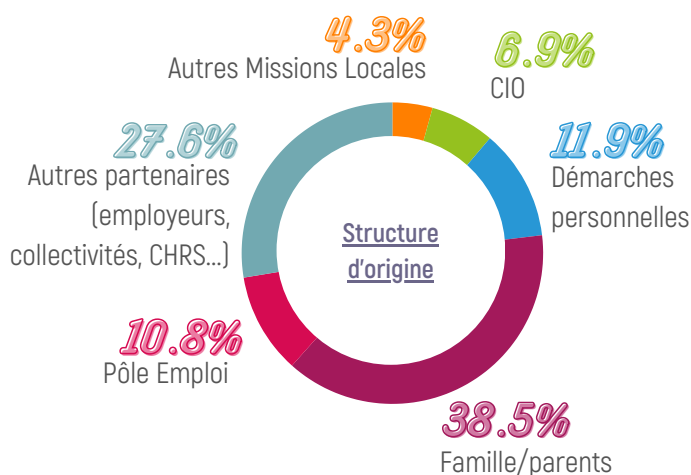
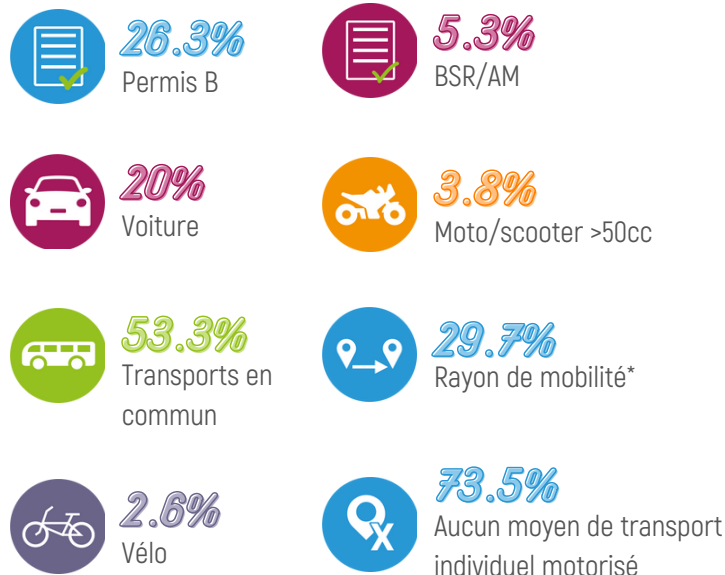
53.9%

ZOOM SUR LES JEUNES EN 1ER ACCUEIL - SUITE

Répartition par âge et niveau de diplôme



Mobilité



Focus sur la nationalité des jeunes

En 2024, les jeunes de nationalité hors UE représentaient **14.5%** des jeunes reçus pour la 1ère fois (-2.7% par rapport à 2023). La part des mineurs parmi eux était de **21%** avec une majorité d'hommes à plus de **70%**. Parmi ces jeunes d'origine hors UE, **9%** ont des enfants (+5.5%), faisant partie des **5%** de tous les jeunes parents en 1er accueil (+8%).

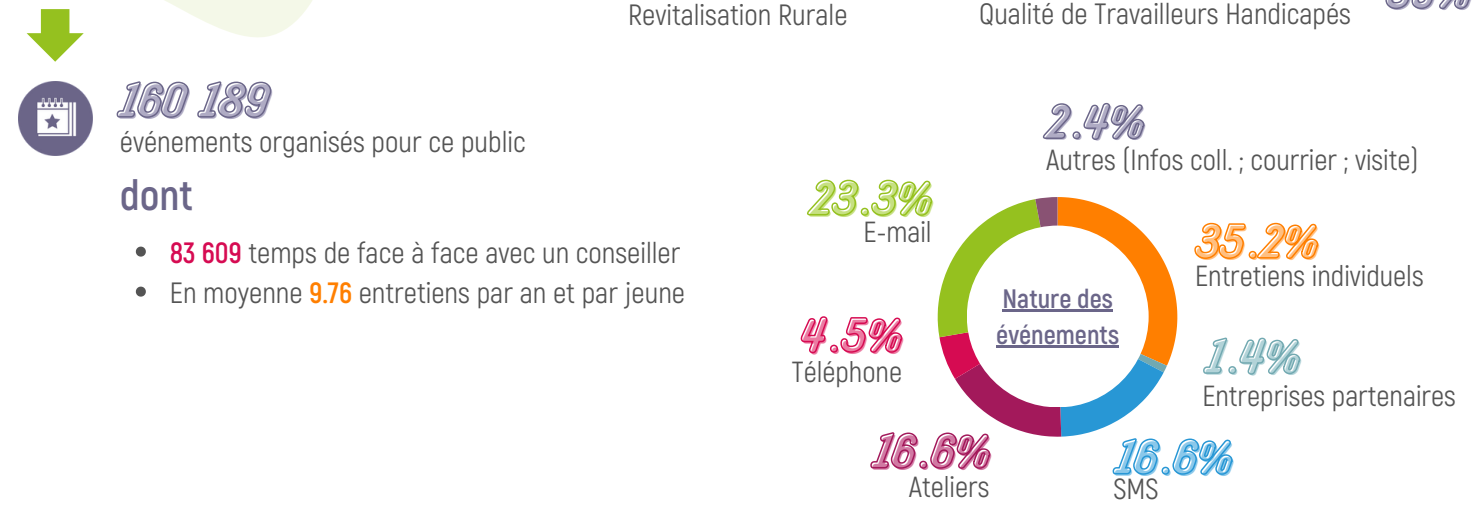
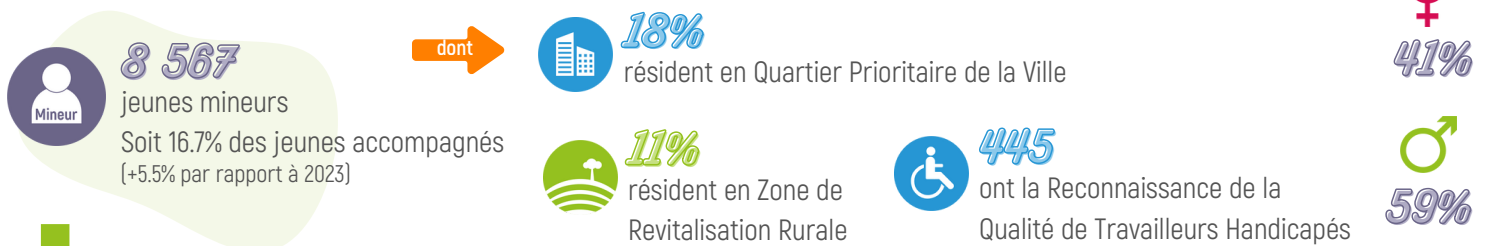


Top 5 des pays d'origine des jeunes (hors UE)



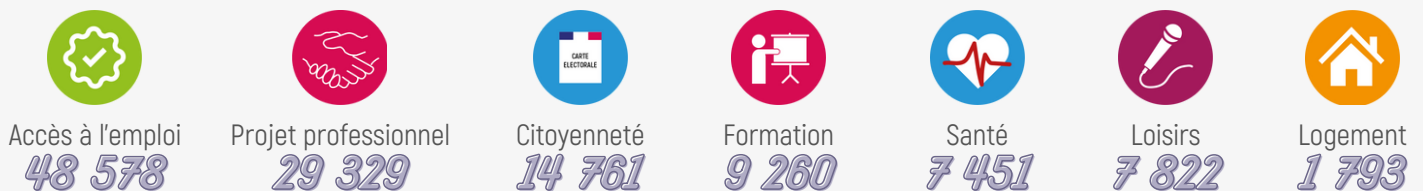
*Rayon de mobilité contenu à la ville ou au quartier du jeune

ZOOM SUR LES JEUNES MINEURS



- ➔ Parmi ces 8 567 jeunes mineurs accompagnés, **89.4%** ont bénéficié au minimum d'une proposition.
- ➔ **119 014** propositions ont été réalisées tout au long de l'année 2024.

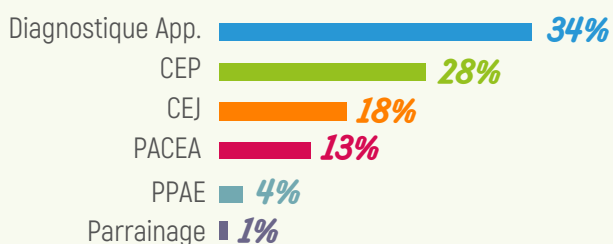
Plusieurs thématiques ont été abordées avec les jeunes :



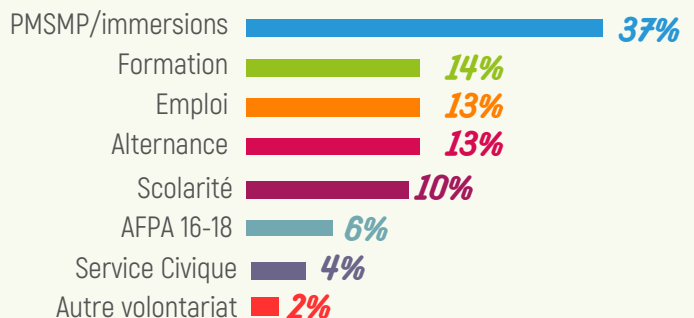
Les mesures mises en œuvre

6 628 jeunes (-9.4%) ont bénéficié d'une solution (entrée dans un dispositif et/ou entrée en situation professionnelle), répartie de la façon suivante :

13 063 dispositifs (-23%) concernant **5 469 jeunes** (-16%)



6 542 situations (-22%) concernant **3 708 jeunes** (-19%)



LES ENTRÉES EN PARCOURS NATIONAUX



46 151

Jeunes en parcours
d'accompagnement en 2024
[-8% par rapport à 2023]

46.2%
53.8%



10.2%
ZRR



17.4%
QPV



7.4%
RQTH



16.2%
Mineurs



43%

de niveau V non validé et infra

3.3% 1.2%
Parrainage JMSJ
[-0.1% par rapport à 2023] [+0.1% par rapport à 2023]

33.2%
CEP
[+4.9% par rapport à 2023]

13.6%
PPAE
[+1.8% par rapport à 2023]

1.1%
PEC
[-0.4% par rapport à 2023]



18.9%

PACEA
[+2% par rapport à 2023]

28.8%

CEJ
[+5.4% par rapport à 2023]

FOCUS CEJ



Les 3 ans du CEJ en chiffres clés dans les 24 Missions Locales de Normandie



39 191

Jeunes entrés dans le dispositif CEJ
depuis 2022



55.2%

sont sans diplôme

46.5%



15.6%
De mineurs



18.3%

de jeunes issus de QPV



10.1%

de jeunes issus de ZRR

OBJECTIFS



100%

Taux de réalisation de
l'objectif conventionné
avec l'État en 2024



31 916

sorties entre mars 2022 et fin
décembre 2024



21.5%

de jeunes sont sortis vers un CDI
ou un CDD de plus de 6 mois

RÉSULTATS



8.1%

Ont démarré une
formation



2.4%

Retour en scolarité

3 INFOS SUR LES CEJ

Les Missions Locales ont fait évoluer leur offre de services afin d'offrir un accompagnement individualisé à chaque jeune, lui permettant de répondre à l'obligation de réaliser à minima 15h d'activité hebdomadaire. Ces heures se traduisent ainsi par l'ensemble des activités proposées à la Mission Locale (entretiens, ateliers, actions collectives,...), par ses partenaires (formation, service civique, périodes d'immersion, co-accompagnement,...) et réalisées en autonomie (démarches administratives, recherche d'emploi,...).

Avec la Loi pour le Plein Emploi du 18 décembre 2023 : Le CEJ est, avec le PACEA, l'un des deux contrats d'engagement avec la Mission Locale pour les jeunes inscrits sur les listes de demandeur d'emploi.

Les Missions Locales normandes ont développé depuis 2023, grâce au soutien de l'ARS Normandie, les parcours « Bien dans sa tête » destinés à sensibiliser les jeunes à leur santé mentale et développer leur bien être. En 2024, 721 jeunes normands en CEJ ont pu participer à un de ces parcours.

FOCUS EMPLOI



38 263
Contrats signés



18 466
Jeunes signataires d'un contrat



dont

16 401

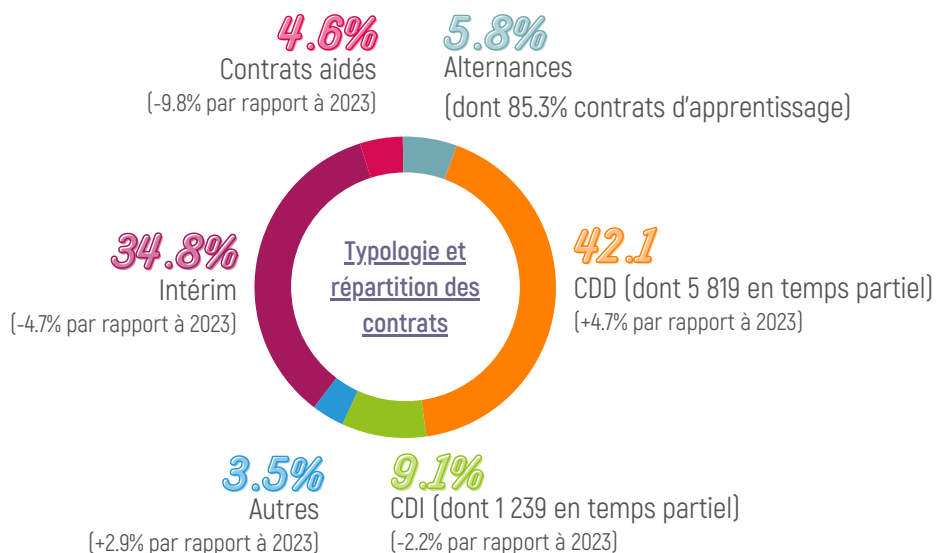
Jeunes entrés en emploi

et

2 065

Jeunes entrés en alternance

L'année 2024 a été marquée par de fortes incertitudes économiques : tensions budgétaires liées à la dette publique, gel des embauches et restrictions financières ont pesé sur l'emploi. Si le marché du travail a globalement résisté en France, les jeunes, en particulier les moins qualifiés, restent les premiers touchés en période de crise. La suspension des contrats aidés, pourtant largement déployés par les Missions Locales pour faciliter l'insertion professionnelle, a amplifié ces difficultés. Ces évolutions se traduisent par une baisse significative de **6.5%** des contrats de travail signés et de **3.3%** des entrées sur le marché du travail des jeunes accompagnés en Normandie.



Focus sur les immersions professionnelles

Les immersions professionnelles s'axent autour de 3 objectifs principaux :

- Confirmer un projet professionnel
- Découvrir un métier ou un secteur d'activité
- Initier une démarche de recrutement



10 430
Périodes de Mise en Situation en Milieu Professionnel (PMSMP) concernant **7 037** jeunes



1 217
Services Civiques



12 859
Immersions concernant **8 479** jeunes (+4.3% par rapport à 2023)

Le contexte de baisse des immersions professionnelles des jeunes s'inscrit dans un contexte national, les publics accompagnés en Mission Locale ont évolué du fait d'un marché de l'emploi florissant.

Aujourd'hui, une grande partie des jeunes accompagnés par les Missions Locales sont très éloignés de l'emploi. Dans un premier temps, leur besoins relèvent de l'accompagnement social.

Top 5 des familles de métiers des immersions professionnelles en entreprise

pour les 98.1% pour familles renseignées



Commerce, vente et grande distribution

2 890



Hôtellerie, restauration, tourisme, loisirs, animation

1 704



Service à la personne et à la collectivité

1 434



Agriculture, pêche, espaces verts/naturels

940



Construction, bâtiment et travaux publics

857

FOCUS ALTERNANCE



2 197

Contrats d'alternance



2 065

Jeunes entrés en alternance (JAlt)
[-5% par rapport à 2023]



1 108

Jeunes sans certification



364

QPV



408

ont le permis B



45.7%



54.3%



213

Mineurs



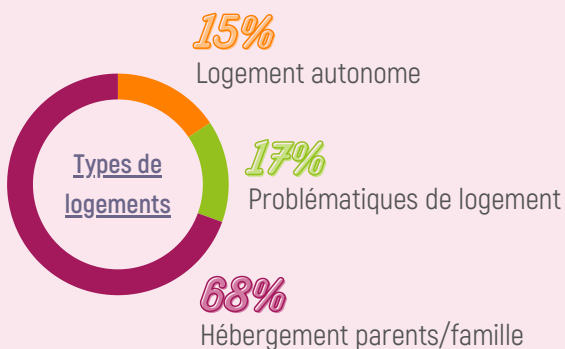
183

ZRR

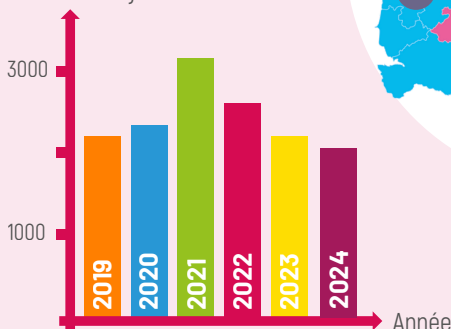


90

RQTH

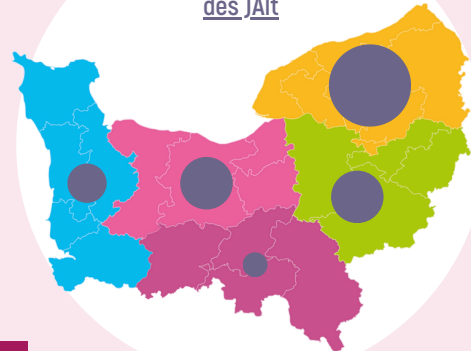


Nombre de jeunes

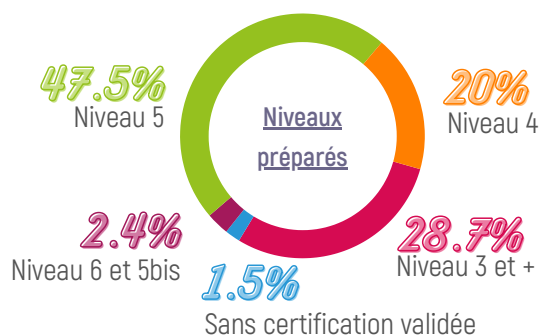


Évolution des entrées en alternance

Répartition départementale des JAlt



Légende



14.1%

Contrat de professionnalisation

85.9%

Contrat d'apprentissage

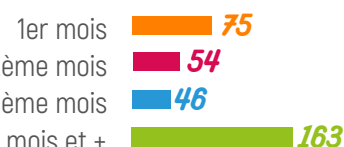
TYPOLOGIE DES CONTRATS



331

Fins de contrat anticipées

Période de fin de contrat



Motifs des ruptures



Top 8 des familles pro Sur 51.9% des contrats renseignés



30.4%

Commerce



15.1%

Hôtellerie/Restauration



10.6%

BTP



8.6%

Service à la personne



8.1%

Support à l'entreprise



5.6%

Installation/Maintenance



5.4%

Industrie



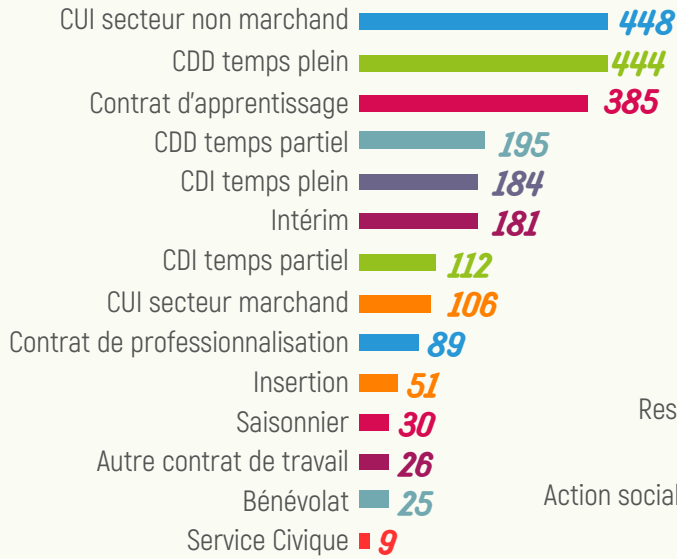
4.4%

Transport/Logistique

L'alternance en Mission Locale enregistre en 2024 une **baisse de 5 %**, avec **2 065 jeunes entrés en contrat d'apprentissage ou de professionnalisation**. Malgré ce recul, le contrat d'apprentissage demeure largement majoritaire (85,9 %) et constitue toujours une voie privilégiée vers la qualification et l'insertion professionnelle. Les Missions Locales assurent un rôle essentiel dans ce parcours : information, préparation, mise en relation avec les entreprises et sécurisation des contrats, permettant aux jeunes d'accéder à une expérience professionnelle valorisante et à un diplôme reconnu.

RELATION AVEC LES ENTREPRISES

Nature des offres collectées



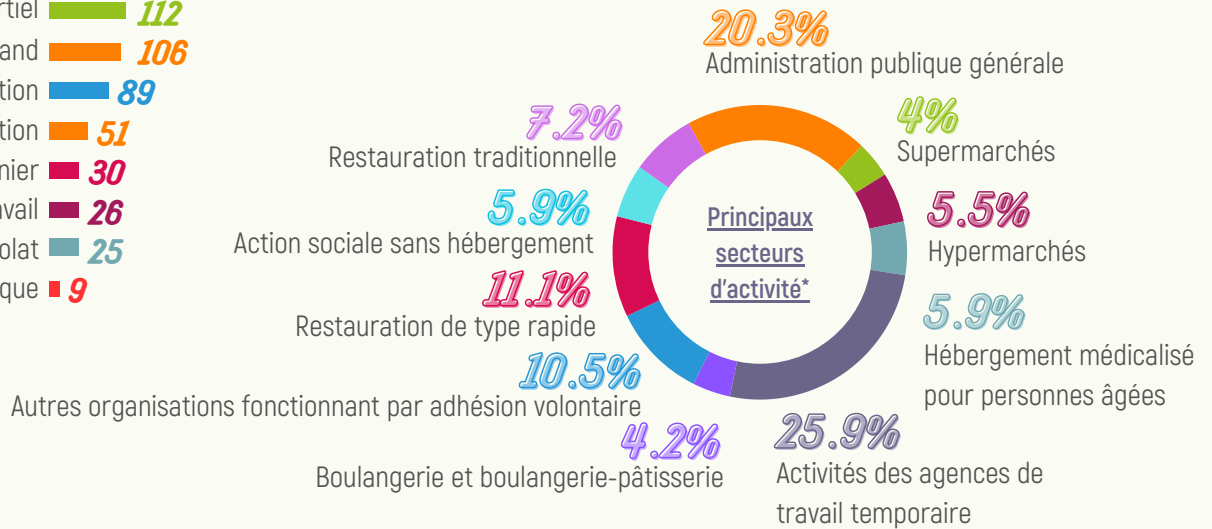
3 578

Partenaires employeurs (secteur marchand et non marchand)
(+23.4% par rapport à 2023)



2 285

offres d'emploi collectées en 2024
(-26.2% par rapport à 2023)



*des 1 298 entreprises ayant déposé une offre avec un libellé renseigné

FOCUS FORMATION



5 193

jeunes ont bénéficié d'une formation
(-17.5% par rapport à 2023)



13.6%

Résident en QPV



11%

Résident en ZRR



4.8%

Ont la RQTH

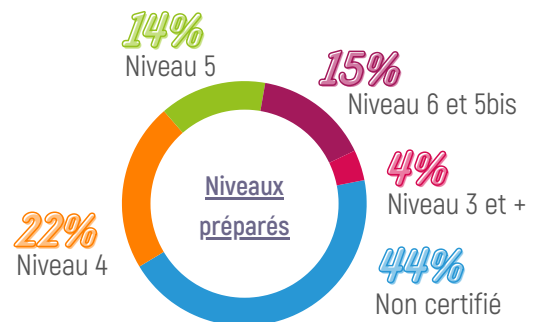


46.1%



53.9%

Parmi ces 5 193 jeunes ayant bénéficié d'une formation, 60% ont intégré une formation financée par la Région Normandie, 10% par France Travail, 10% par l'État, 9% par d'autres organismes (personnel, Algephip, etc) et 15% ne l'ont pas précisé ou sont obsolètes.



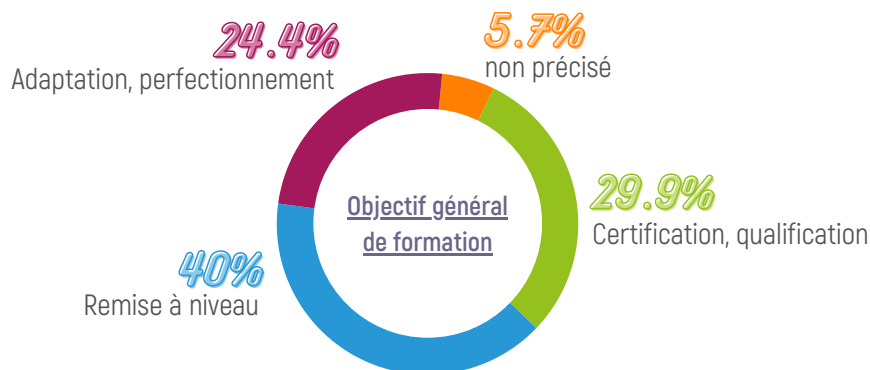
474

actions PROMO 16-18

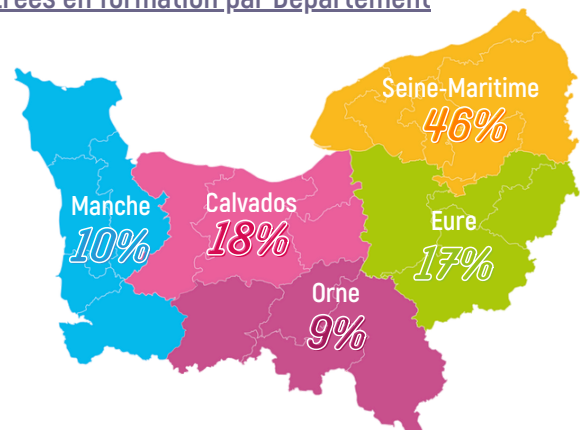


1 030

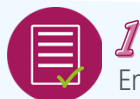
retours en scolarité



Entrées en formation par Département



- Objectif : améliorer l'accès aux droits, à la prévention et aux soins des jeunes
- Déploiement des ambassadeurs "Mon espace santé avec **5 référents formés**



1

Enquête régionale sur la santé mentale et les conduits addictives (avec l'ORS-CREAI Normandie)



2 197

jeunes interrogés



55.3%



42.5%



2.1%



72.2%

habitent chez leurs parents



27.9%

sont en couple



43.5%

ont des difficultés financières



8.7%

ont un niveau BAC et +

"Santé perçue"



57.7%

Sont en bonne ou très bonne santé



39.6%

ont des problèmes de santé durables



28.2%

sont limités ou gênés dans les activités quotidiennes



70.6%

ont une qualité de sommeil moyenne à très mauvaise



17.5%

ont eu des pensées suicidaires ou fait des tentatives de suicide dans l'année



27%

ont une mauvaise qualité de vie perçue (de 0 à 4/10)

"Consommations"



20.5%

de tabac quotidien



44.9%

d'alcool au moins 1 fois par mois



10.5%

de cannabis au moins une fois par mois



12%

de cigarette électronique quotidienne



11.5%

de médicaments hors usage médical au cours de la vie



16.6%

d'autres drogues au cours de la vie



32.3%

de jeux vidéos au moins 2 heures par jour



20.2%

de jeux d'argent dans l'année

Actions de prévention et d'éducation à la santé :

- Parcours "Bien dans sa tête" : **23 Missions Locales impliquées**, ateliers collectifs (gestion du stress, médiation artistique, estime de soi...).



57%

Relaxation, la gestion du stress et la sophrologie



25%

Sport et activité extérieure



25%

Ateliers d'écritures et d'expression

- **70%** des jeunes déclarent se sentir mieux après avoir participé au parcours, ça leur a permis de :



65%

Se détendre/se faire du bien



48%

communiquent mieux avec les autres



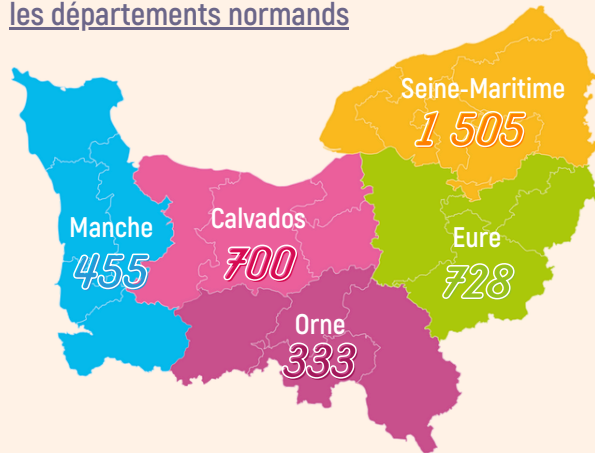
47%

disent mieux se connaître

- Journée régionale "Compétences Psycho-Sociales" le 17 octobre 2024, avec Promotion Santé Normandie- **40 professionnels formés.**
- Formations Premiers Secours en Santé Mentale (PSSM) : **20 salariés formés.**

FOCUS HANDICAP

Jeunes en situation de handicap dans les départements normands



3 721

jeunes accompagnés ayant une RQTH
(+15.9% par rapport à 2023)



13.5%

QPV



3.2%

Mineurs



51.6%

de niveau V non validé et infra



12.9%

ZRR



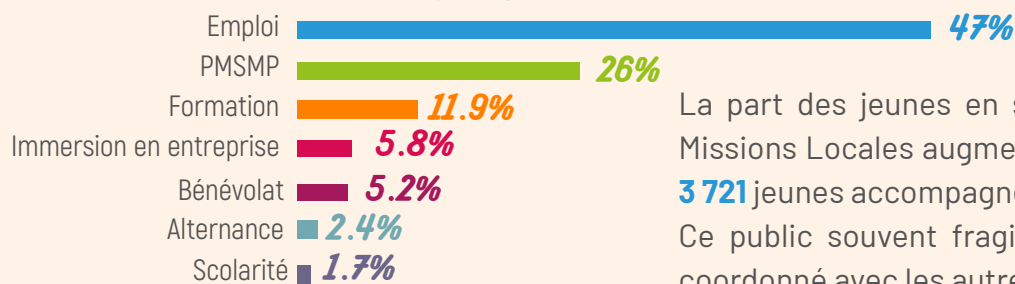
1 566



2 155

Parmi ces **3 721** jeunes ayant une RQTH, **1 825** ont bénéficié à minima d'une situation, pour un total de **3 867** situations.

Typologie des situations



La part des jeunes en situation de handicap au sein des Missions Locales augmente chaque année. Ils représentent **3 721** jeunes accompagnés, bénéficiant de la RQTH.

Ce public souvent fragile nécessite un accompagnement coordonné avec les autres acteurs du champ du handicap et de l'insertion professionnelle.

FOCUS JUSTICE



5.9%



94.1%

Les Missions Locales représentent un maillon essentiel pour préparer la sortie des jeunes détenus, qui rencontrent régulièrement des difficultés d'ordre social et professionnel multiples. Souvent caractérisés par un faible niveau scolaire ou de qualification, ils ont rarement été confrontés au monde du travail par le passé.

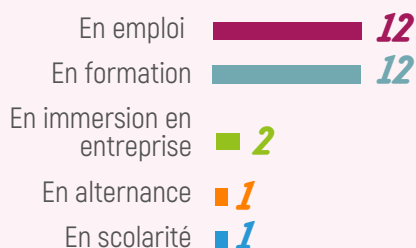
Les conseillers justice assurent une présence régulière auprès des jeunes sous main de justice. Cet accompagnement individualisé s'adapte à leur situation souvent fragile mais aussi à la temporalité et aux conditions spécifiques des peines prononcées à leur encontre. Les conseillers justice œuvrent à l'insertion ou à la réinsertion sociale et professionnelle des jeunes qu'ils accompagnent. Ils veillent à ne pas les marginaliser, à sensibiliser leur environnement aux problématiques rencontrées et à dépasser les représentations.

Avec cet accompagnement, l'objectif est d'éviter la récidive.



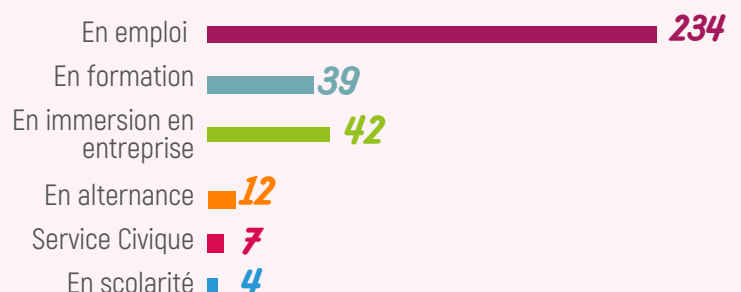
274 jeunes en milieux fermés

Sur 42 situations :



288 jeunes en milieux ouverts

Sur 342 situations :



FOCUS PARRAINAGE



1 511

Jeunes accompagnés dans le dispositif Parrainage
(-12.9% par rapport à 2023)

Le parrainage pour l'emploi est un accompagnement tripartite entre un jeune, un professionnel bénévole et la Mission Locale. Le ou la marraine partage son expérience, ses conseils et son réseau pour faciliter l'accès à l'emploi de jeunes confrontés à des freins (manque d'expérience, qualification, connaissance des métiers, discriminations...). La Mission Locale identifie les besoins, encadre la relation et soutient le binôme afin de sécuriser le parcours du jeune.

Profils des jeunes



23.5%

résident en Quartier Prioritaire de la Ville



6.6%

résident en Zone de Revitalisation Rurale



5.8%

ont la Reconnaissance de la Qualité de Travailleurs Handicapés



5.17 mois

Durée moyenne des accompagnements dans le Parrainage



32%

ont le niveau V non validé et infra

♀ 47%

♂ 53%

Age des jeunes filleuls

Mineurs **134**

18-21 ans **849**

22-24 ans **475**

25 ans et + **54**

Répartition des ML proposant le dispositif Parrainage



♀ 62.5%

♂ 37.5%

Profils des parrains/marraines



717

Parrains et marraines sur le territoire Normand



94 %

sont encore en activité



2.1

Nombre moyen de jeunes par parrain/marraine actif



3.11

Nombre moyen d'entretiens conduits avec chaque filleul

Secteurs professionnels des parrains/marraines

50%

Secteur tertiaire

17%

industrie

13%

Secteur public

6%

BTP

14%

Autres

[(sanitaire et social, commerce...)]

FINANCEMENTS & PARTENARIAT



Financements des parcours 1 511 Parrainage

249
par l'ANCT*

1 262
par l'État



1 408

Sorties du dispositif Parrainage

SORTIES

Dont

626

en emploi

148

en formation

40

en Service Civique

24

retours en
scolarité

22

Immersion

85

avec l'objectif
atteint

115

Contrats Uniques d'Insertion
(Machand ou Non Marchand)

85

Contrats d'apprentissage

20

Créations d'activité

176

Emploi Durable en
CDI/CDD +6 mois

214

CDD -6mois/Intérim

16

Contrats de
professionnalisation

FOCUS LABELLISATION



13

Missions Locales de Normandie sont labellisées au 30/10/2025

La majorité des structures non labellisées ont d'ores et déjà engagée leurs démarches d'audit, avec des dépôts de demande d'audit programmées d'ici la fin 2025 pour des passages d'audit au 2ème trimestre 2026.

L'ARML Normandie a passé son audit de labellisation en mars 2025 et la Commission nationale de labellisation réunie le 11 avril 2025 lui a attribué le label du réseau des Missions Locales à l'ARML Normandie



Légende

- Missions Locales labellisées
- 3 Missions Locales sont en attente de labellisation (commission de novembre)
- Missions Locales en cours de dépôt de demande d'audit pour 2026

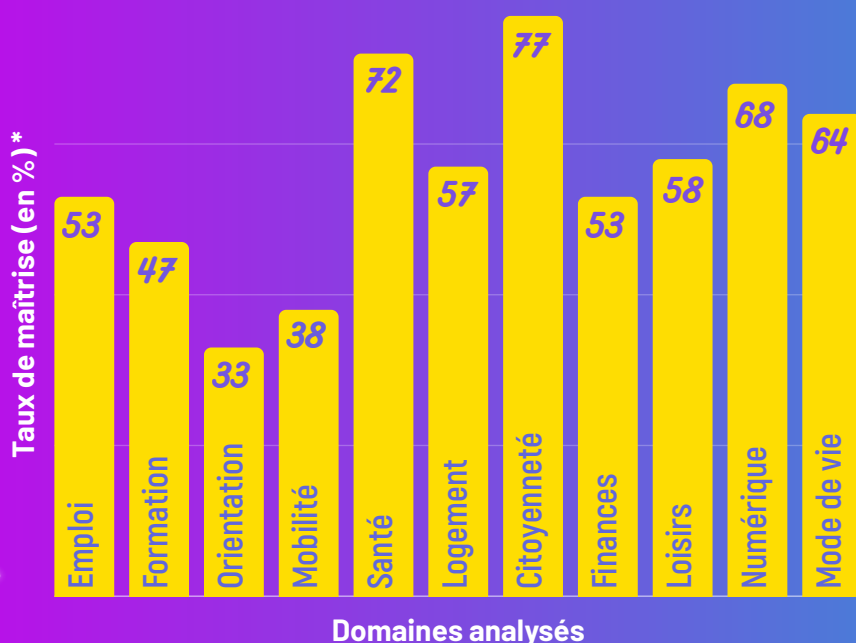
FOCUS INSTANT T



1 591
Total régional
des Instant-T

L'Instant-T est un outil d'auto-diagnostic pour les jeunes, développé à leur demande par les Missions Locales sous la supervision de l'ARML Normandie.

Sous la forme d'un test ludique et adapté aux usages, les jeunes sont invités à partager leurs priorités, leurs points de vue et ce qu'ils veulent aborder avec la Mission Locale. Emploi, formation, orientation, mobilité, santé, logement, citoyenneté, ressources financières, loisirs/sport/culture, numérique et mode de vie composent les 11 familles de questions auxquelles peuvent répondre les jeunes



* un score faible indique que les jeunes ont exprimé un besoin d'information, accompagnement sur le sujet. À l'inverse, un score élevé montre que les jeunes estiment être assez informés et outillés sur la thématique

Les définitions

Jeune en demande d'insertion : jeune ayant été reçu par son conseiller, en présentiel, au cours des 5 derniers mois. L'échange entre le conseiller et le jeune doit être de nature «Entretien individuel», «Information collective» ou «Atelier».

Proposition : sous le terme proposition, on retrouve tous les actes professionnels réalisés par le conseiller pour le jeune, que ce soit du conseil sur une thématique particulière, un positionnement sur une offre de formation ou d'emploi, l'orientation vers un partenaire, une demande d'aide financière. Selon le Bureau Métier, on appelle «proposition» une offre de services (d'un partenaire ou de la Mission Locale) proposée à un jeune.

Offre de services : par offre de services, on entend tout ce que la structure peut mettre en œuvre pour lever les freins à l'insertion des jeunes (ex : location de véhicules, aides financière, visite médicale, action culturelle, offre d'emploi, etc....) ou initiée par un partenaire (ex : offre de formation).

Entretien individuel : il s'agit de la forme majeure du travail du conseiller en face à face avec le jeune; il se déroule sur une durée significative et fait l'objet d'un relevé détaillé précisant le contenu de l'échange avec des propositions et des situations.

Info collective : Il s'agit d'une nature d'événement qui retranscrit la rencontre, dans le cadre d'une réunion collective, de plusieurs jeunes avec un ou plusieurs conseillers de la Mission Locale, et/ou avec des intervenants extérieurs.

Ateliers : Il s'agit d'une nature d'événement qui retranscrit l'échange entre un ou plusieurs professionnels de la Mission Locale et un collectif de jeunes. L'atelier est la forme de réalisation d'une action collective amenant les jeunes à se doter d'une compétence ou à produire un résultat attendu. C'est notamment le cas d'une prestation interne (CV, Technique de Recherche d'Emploi, lettre de motivation etc...).

Les sigles

BRSA : Bénéficiaire du Revenu de Solidarité Active

BSR : Brevet de Sécurité Routière

CDD : Contrat à Durée Déterminée

CDI : Contrat à Durée Indéterminée

CEJ : Contrat d'Engagement Jeune

CEP : Conseil en Évolution Professionnel

CHRS : Centres d'Hébergement et de Réinsertion Sociale

CUI : Contrat Unique d'Insertion

DEFM : Demandeurs d'Emploi en Fin de Mois

DREETS : Direction Régionale de l'Économie, de l'Emploi, du Travail et des Solidarités

FAJ : Fonds d'Aide aux Jeunes

FJT : Foyer de Jeunes Travailleurs

INSEE : Institut National de la Statistique et des Études Économiques

JMSJ : Jeune Sous Main de Justice

ODS : Offre de Services

PACEA : Parcours Contractualisé d'Accompagnement vers l'Emploi et l'Autonomie

PEC : Parcours Emploi Compétence

Permis AM : Catégorie de permis de conduire des cyclomoteurs et des voitures ; délivré à l'issue d'une formation théorique (ASSR ou ASR)

PIAL : Pôles Inclusifs d'Accompagnement Localisé

PJJ : Protection Judiciaire de la Jeunesse

PPAE : Projet Personnalisé d'Accès à l'Emploi

QPV : Quartier Prioritaire de la Ville

RQTH : Reconnaissance de la Qualité de Travailleur Handicapé

ZRR : Zone de Revitalisation Rurale

Nomenclature des niveaux de formation

Niveau I : Diplôme de niveau égal et supérieur à Bac+4 ou 5 : master, doctorat, diplôme de grande école, etc.

Niveau II : Diplôme de niveau Bac+3 ou 4 : licence, maîtrise ou équivalent.

Niveau III : Diplôme de niveau Bac+2 : DUT, BTS, école des formations sanitaires ou sociales.

Niveau IV : Terminale réalisée, Bac général, technologique ou professionnel, BP, BT ou équivalent ; ou bien abandon des études supérieures sans diplôme.

Niveau V : Cap ou BEP ou bien sorti de 2nd cycle général et technologique avant l'année de terminale.

Niveau VI ou V bis : Sorti en cours de 1er cycle de l'enseignement secondaire (de la 6ème à la 3ème) ; ou bien abandon en cours de CAP ou BEP avant l'année terminale.

LE RÉSEAU DES MISSIONS LOCALES EN NORMANDIE



CALVADOS

Mission Locale du Bocage au Bessin

Vire : Tél 02 31 66 32 32
contactvirois@mlbessinviros.fr
Bayeux : Tél 02 31 92 60 55
contactbessin@mlbessinviros.fr

Mission Locale Caen la Mer

Calvados Centre
Hérouville-Saint-Clair : Tél 02 31 46 21 46
mlmc@mlbn.fr

Antenne Condé S/N : Tél 02 31 69 02 78
Antenne Falaise : Tél 03 31 90 23 92

Mission Locale Baie de Seine

Honfleur : Tél 02 31 89 55 24
mlbs.honfleur@wanadoo.fr

Mission Locale Lisieux Normandie

Lisieux : Tél 02 31 62 32 38
accueil@ml-lisieux.fr

EURE

Mission Locale Ouest Eure

Bernay : Tél 02 32 43 36 80
mlouest eure@mlloe.fr

Mission Locale Pays Évreux-Eure Sud

Évreux : Tél 02 32 39 77 04
contact@ml-evreux.fr

Mission Locale Louviers Val de Reuil Andelle

Val de Reuil : Tél 02 32 59 76 90
mission.locale@mlv2al.fr

Mission Locale Vernon Seine Vexin

Vernon : Tél 02 32 51 50 65
missionlocale@mlvsv.fr

MANCHE

Mission Locale Saint Lô Carentan

Saint-Lô : Tél 02 33 57 17 17
saint-lo@ml-saintlocarentan.fr
Carentan : Tél 02 33 71 94 14

Mission Locale du Cotentin

Cherbourg : Tél 02 33 01 64 65
ml@mef-cotentin.com

Mission Locale Pays de Coutances

Coutances : Tél 02 33 19 07 27
accueil@missionlocalecoutances.fr

Mission Locale Sud Manche

Avranches : Tél 02 33 79 42 00
missionlocale.avranches@orange.fr

Mission Locale Bassin d'Emploi Granvillais

Granville : Tél 02 33 50 96 10
mission-locale-granville@orange.fr

ORNE

Mission Locale Pays d'Alençon

Alençon : Tél 02 33 32 05 94
accueil@missionlocale-alencon.fr

Mission Locale Pays d'Argentan et de Vimoutiers

Argentan : Tél 02 33 36 18 52
ml.argentan@wanadoo.fr

Mission Locale des Jeunes du Bocage

Flers : Tél 02 33 64 43 33
info@missionlocale-flers.fr

Mission Locale L'Aigle Mortagne-au-Perche

L'Aigle : Tél 02 33 84 98 80
accueil@ml61300.fr
St Langis-les-Mortagne : Tél 02 33 83 09 42
accueil@ml61400.fr

SEINE MARITIME

Mission Locale Dieppe Côte d'Albâtre

Dieppe : Tél 02 35 84 96 56
mldca@ml-dieppe.org

Mission Locale Agglomération d'Elbeuf

Elbeuf : Tél 02 32 96 44 30
infos@ml-elbeuf.fr

Mission Locale Le Havre Estuaire Littoral

Le Havre : Tél 02 35 43 53 95
contact@ml-lehavre.fr

Mission Locale Rurale du Talou

St Nicolas d'Almermont : Tél 02 35 85 99 85
secretariat@mlr.talou.org

Mission Locale Pays de Caux Vallée de Seine

Lillebonne : Tél 02 35 38 19 89
mission.locale@ml-lillebonnecauxseine.fr

Mission Locale Agglomération Rouennaise

Rouen : Tél 02 32 81 63 70
mission.locale@ml-rouen.asso.fr

Mission Locale Caux Seine Austreberthe

Yvetôt : Tél 02 35 95 01 43
contact@mission-locale-csa.fr

ARML

Tél 02 31 95 06 06
Responsable du pôle communication et observatoire :
solenn.ravalec@missionslocalesnormandie.fr
Site de Rouen : 115 Boulevard de l'Europe, 76100 Rouen
Site de Caen : 320 Quartier du Val, 14200 Hérouville-Saint-Clair



@missionslocalesnormandie



@ARML Normandie

missionslocalesnormandie.fr

